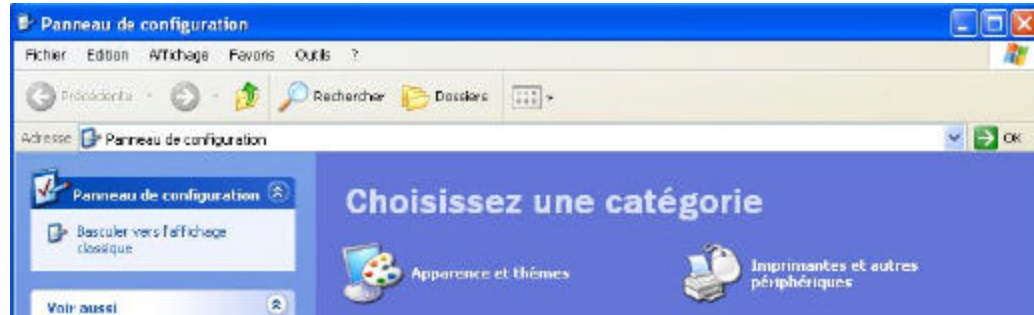


- 1 - Cliquer sur « Démarrer », « Panneau de configuration »

N.B. : Si votre « Panneau de configuration » est affiché avec des icônes intitulées « Choisissez une catégorie », cliquer sur « Basculer vers l'affichage classique ».

Sinon, passez à la prochaine étape.



- 2 - Ouvrir « Connexions réseau »

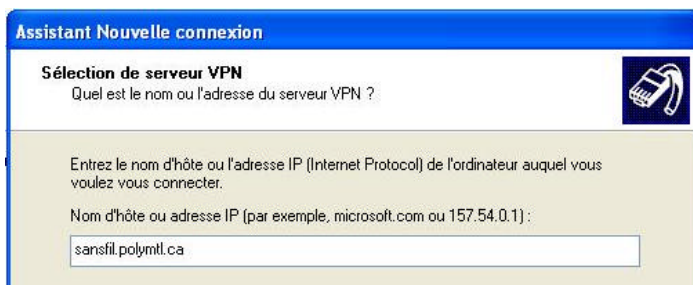


- 3 - Cliquer sur « Créer une nouvelle connexion »



- 4 – Sélectionner « Connexion au réseau d'entreprise »
- 5 - Sélectionner « Connexion réseau privé virtuel » (VPN)
- 6 - Entrer le nom de la connexion: **Poly sans fil**
- 7 - Sélectionner « Ne pas établir la connexion initiale »

- 8 - Entrer le nom du serveur VPN: sansfil.polymtl.ca



- 9 - Sélectionner « **Mon utilisation uniquement** »

- 10 - Vous pouvez cocher la case « **Ajouter un raccourci vers cette connexion sur mon Bureau** » puis « **Terminer** »

- 11 - La fenêtre suivante devrait apparaître:



Cliquer sur le bouton « **Propriétés** »

Sélectionner l'onglet « **Gestion de réseau** »

Sélectionner « **TCP/IP** » et cliquer sur « **Propriétés** »

Cliquer sur le bouton « **Avancé** » et vérifier que la case « **Utiliser la passerelle par défaut pour le réseau distant** » soit cochée

- 12 - Entrer votre code d'accès et mot de passe (le même que pour le courriel).

Vous pouvez maintenant naviguer!