

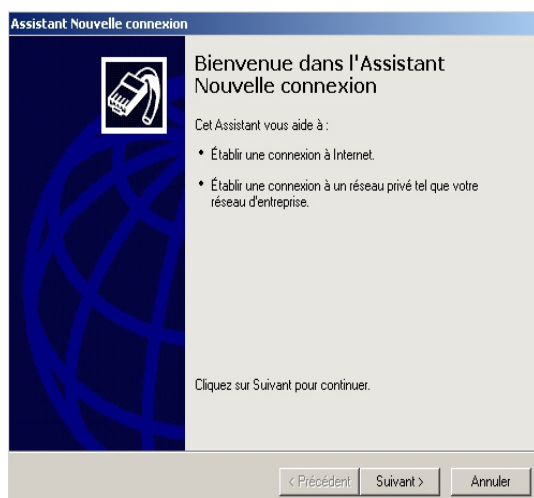
## Création d'une connexion d'accès réseau à distance avec Windows XP

### Menu Démarrer

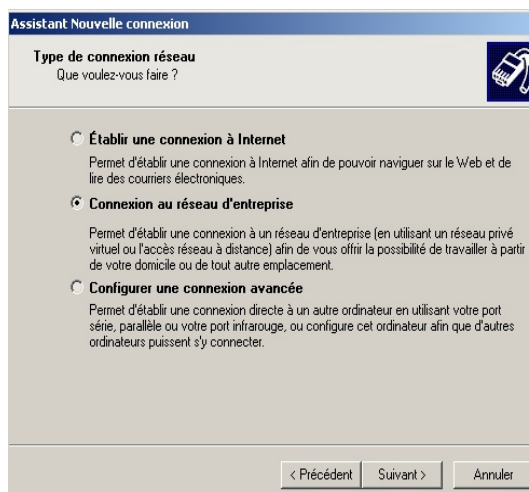
- ☞ Bouton Démarrer ▲
- ☞ Panneau de configuration
- ☞ Connexions réseau et Internet
- ☞ Connexion réseau
- ☞ Créer une nouvelle connexion

### Menu Démarrer classique

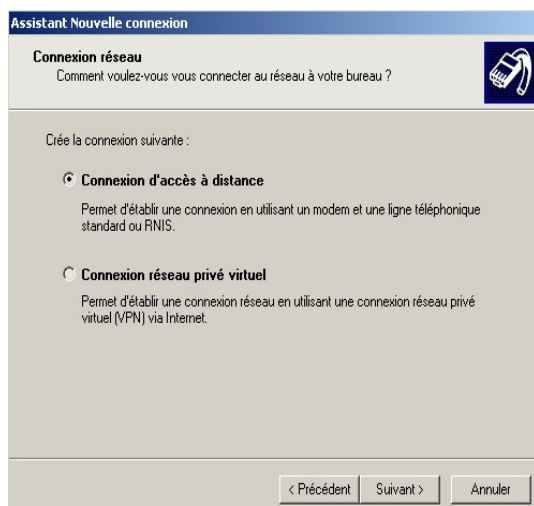
- ☞ Bouton Démarrer ▲
- ☞ Paramètres ▶
- ☞ Connexions réseau ▶
- ☞ Assistant Nouvelle connexion



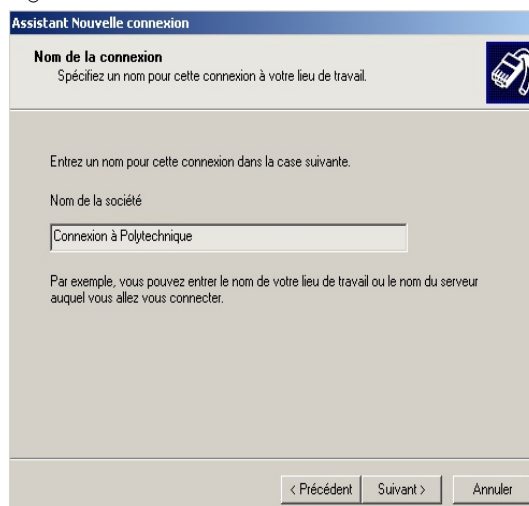
- ☞ Bouton "Suivant >"



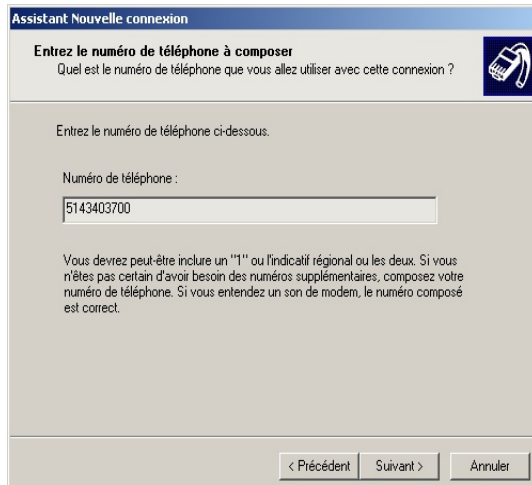
- ☞ Sélectionner "Connexion au réseau d'entreprise"
- ☞ Bouton "Suivant >"



- ☞ Sélectionner "Connexion d'accès à distance"
- ☞ Bouton "Suivant >"



- ☞ Inscrire **Connexion à Polytechnique**
- ☞ Bouton "Suivant >"



**Assistant Nouvelle connexion**

**Entrez le numéro de téléphone à composer**  
 Quel est le numéro de téléphone que vous allez utiliser avec cette connexion ?

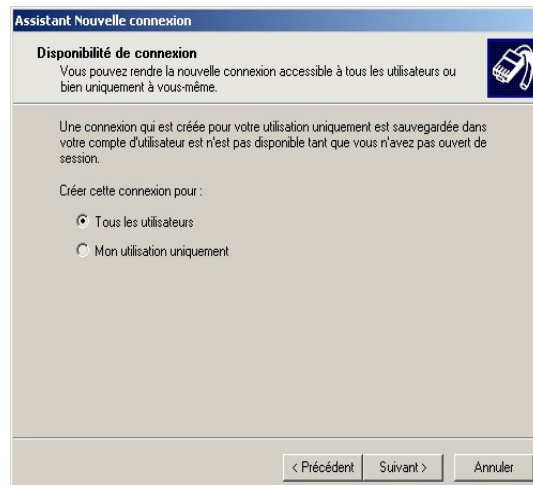
Entrez le numéro de téléphone ci-dessous.

Numéro de téléphone :

Vous devrez peut-être inclure un "1" ou l'indicatif régional ou les deux. Si vous n'êtes pas certain d'avoir besoin des numéros supplémentaires, composez votre numéro de téléphone. Si vous entendez un son de modem, le numéro composé est correct.

< Précédent   Suivant >   Annuler

- ☞ Inscrire le numéro de téléphone : **5143403700**
- ☞ Bouton "Suivant >"



**Assistant Nouvelle connexion**

**Disponibilité de connexion**  
 Vous pouvez rendre la nouvelle connexion accessible à tous les utilisateurs ou bien uniquement à vous-même.

Une connexion qui est créée pour votre utilisation uniquement est sauvegardée dans votre compte d'utilisateur et n'est pas disponible tant que vous n'avez pas ouvert de session.

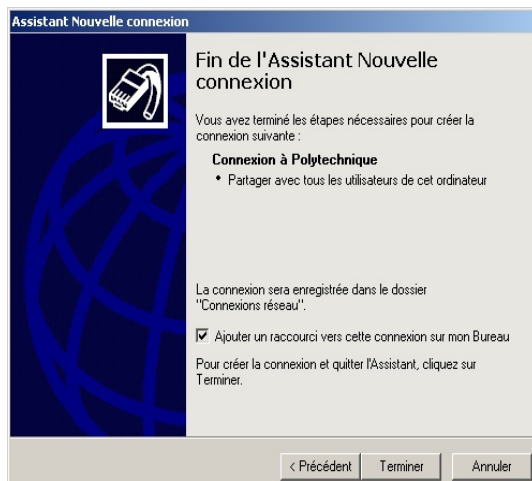
Créer cette connexion pour :

Tous les utilisateurs

Mon utilisation uniquement

< Précédent   Suivant >   Annuler

- ☞ Sélectionner "Tous les utilisateurs"
- ☞ Bouton "Suivant >"



**Assistant Nouvelle connexion**

**Fin de l'Assistant Nouvelle connexion**

Vous avez terminé les étapes nécessaires pour créer la connexion suivante :

**Connexion à Polytechnique**

- Partager avec tous les utilisateurs de cet ordinateur

La connexion sera enregistrée dans le dossier "Connexions réseau".

Ajouter un raccourci vers cette connexion sur mon Bureau

Pour créer la connexion et quitter l'Assistant, cliquez sur Terminer.

< Précédent   Terminer   Annuler

- ☞ Cocher la case "Ajouter un raccourci vers cette connexion sur mon Bureau".
- ☞ Bouton "Terminer"



**Connexion à Connexion à Polytechnique**

Nom d'utilisateur :

Mot de passe :

Enregistrer ce nom d'utilisateur et ce mot de passe pour les utilisateurs suivants :

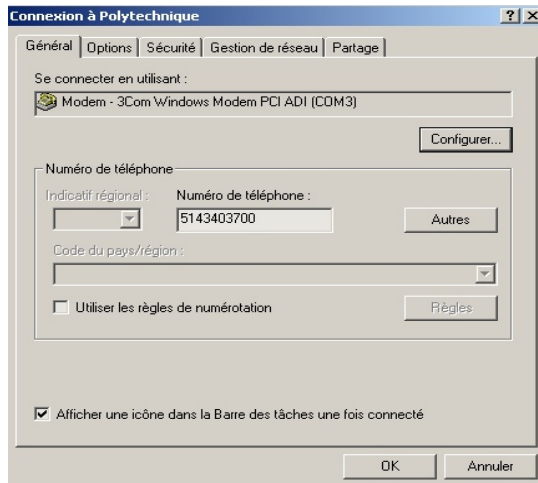
Moi uniquement

Toute personne qui utilise cet ordinateur

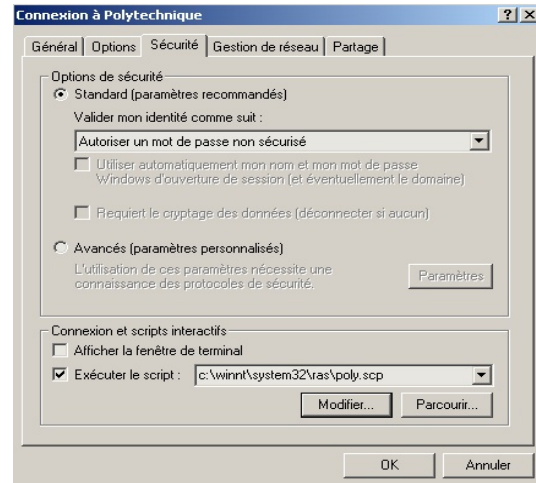
Numéroter :

Numéroter   Annuler   Propriétés   Aide

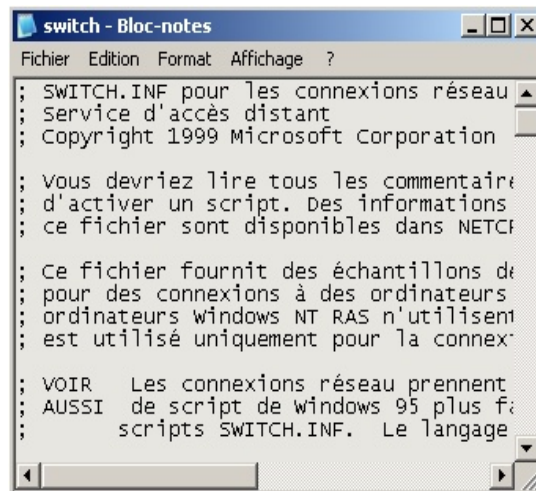
- ☞ Bouton "Propriétés"



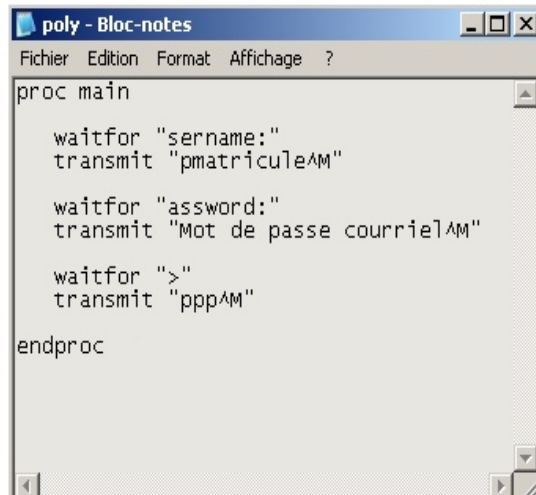
☞ Sélectionner l'onglet "Sécurité"



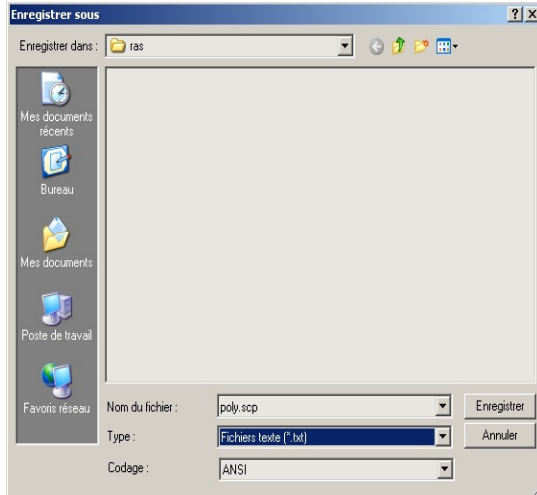
☞ Cocher la case "Exécuter le script:" et inscrire  
**c:\windows\system32\ras\poly.scp**  
☞ Bouton "Modifier ..."



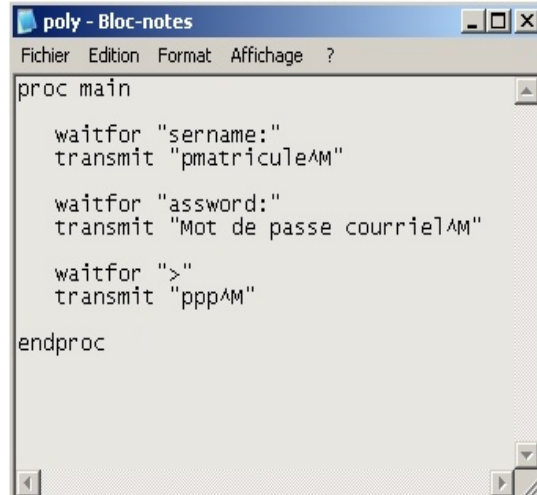
☞ Sélectionner "Fichier" ▾ "Nouveau"



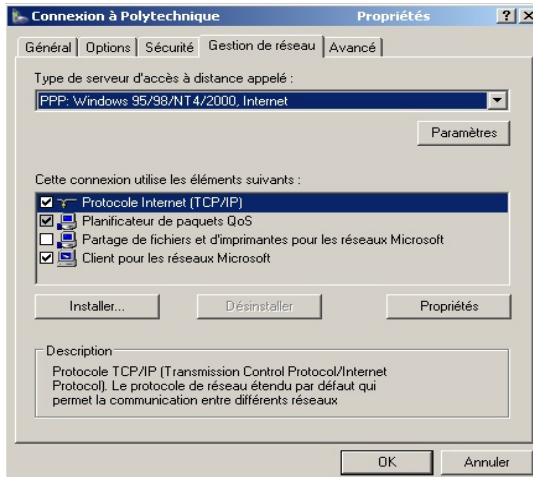
☞ Inscrire le script en remplaçant pmatricule par  
"p minuscule et votre matricule et Mot de passe courriel par "votre mot de passe courriel  
☞ Attention ne pas oublier de garder ^M"  
☞ Sélectionner "Fichier" ▾ "Enregistrer sous ..."



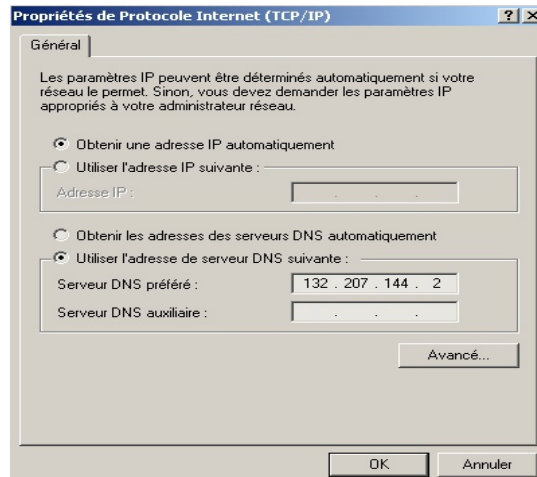
- ☞ Enregistrer dans le répertoire  
c:\WINDOWS\system32\ras\poly.scp



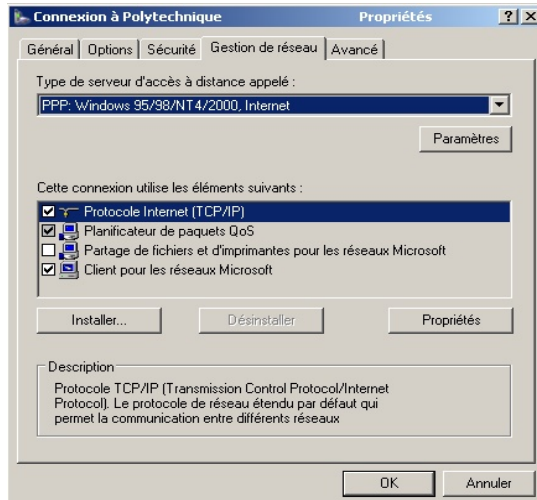
- ☞ Fermer la fenêtre poly.scp - Bloc-notes



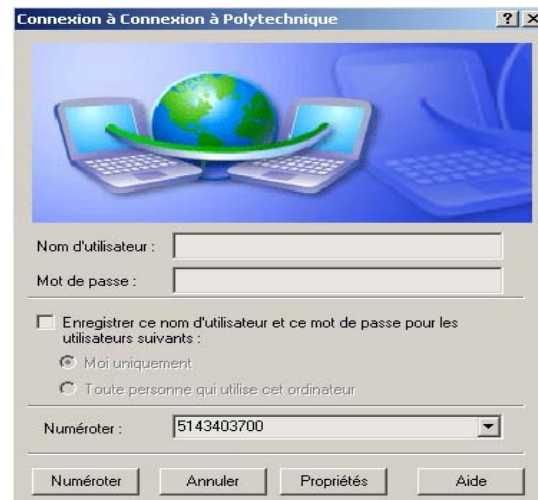
- ☞ Sélectionner l'onglet "Gestion de réseau"
- ☞ Sélectionner " Protocole Internet (TCP/IP)"
- ☞ Bouton "Propriétés"



- ☞ Activer le bouton radio "Utiliser l'adresse de serveur DNS suivante:"
- ☞ Incrire comme "Serveur DNS préféré:"  
**132.207.144.2**
- ☞ Bouton "OK"



🖱️ Bouton "OK"



🖱️ Bouton "Numéroter"

Félicitations!!!

Vous êtes maintenant prêt à utiliser l'accès réseau à distance pour Windows XP