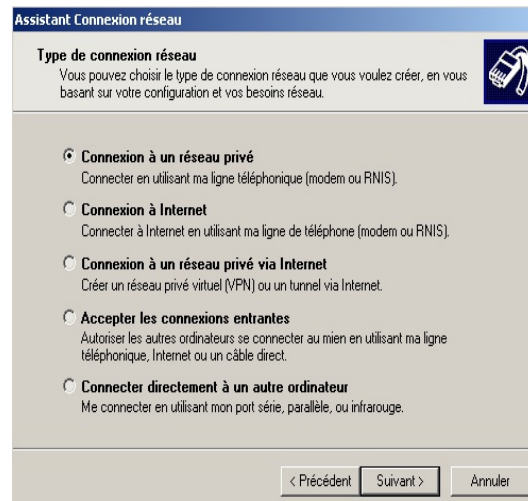


Création d'une connexion d'accès réseau à distance avec Windows 2000

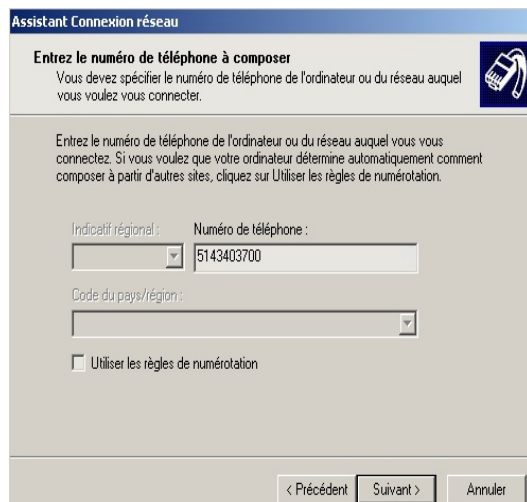
- 🔗 Bouton Démarrer ▶
- 🔗 Paramètres ▶
- 🔗 Connexions réseau et accès à distance ▶
- 🔗 Établir une nouvelle connexion



- 🔗 Bouton "Suivant >"



- 🔗 Sélectionner "Connexion à un réseau privé"
- 🔗 Bouton "Suivant >"



- 🔗 Inscrire le numéro de téléphone : **5143403700**
- 🔗 Bouton "Suivant >"



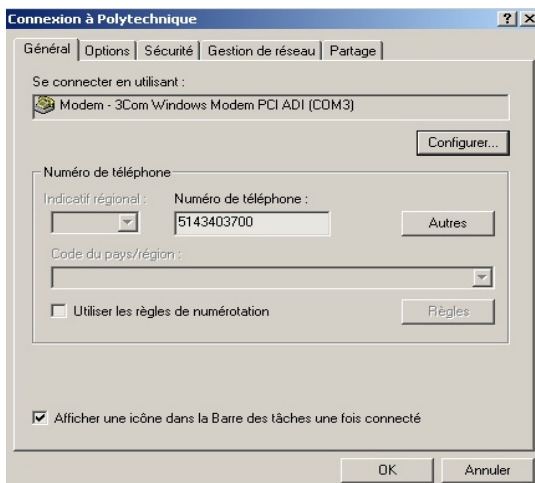
- 🔗 Sélectionner "Pour tous les utilisateurs"
- 🔗 Bouton "Suivant >"



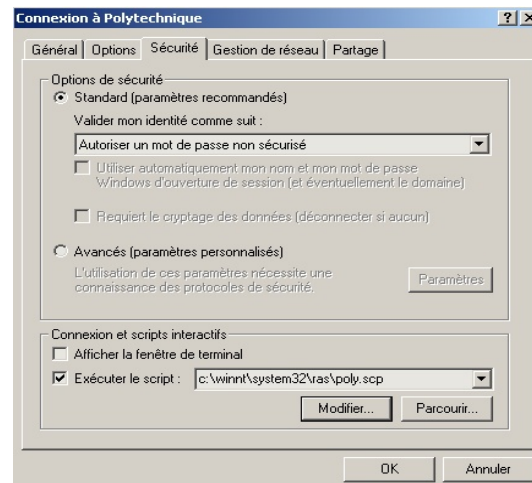
- ☞ Inscrire **Connexion à Polytechnique** et cocher la case "Ajouter un raccourci sur mon Bureau".
- ☞ Bouton "Terminer"



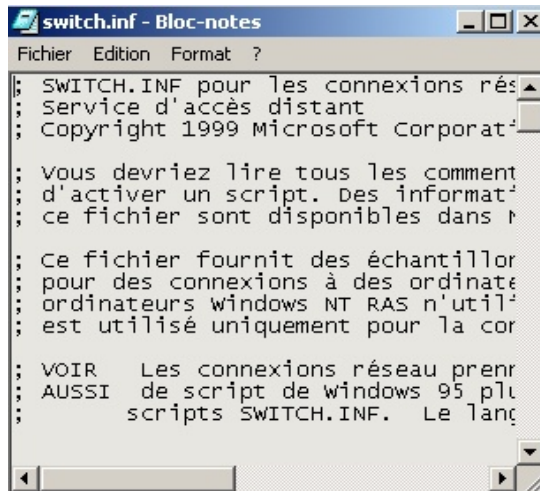
- ☞ Bouton "Propriétés"



- ☞ Sélectionner l'onglet "Sécurité"

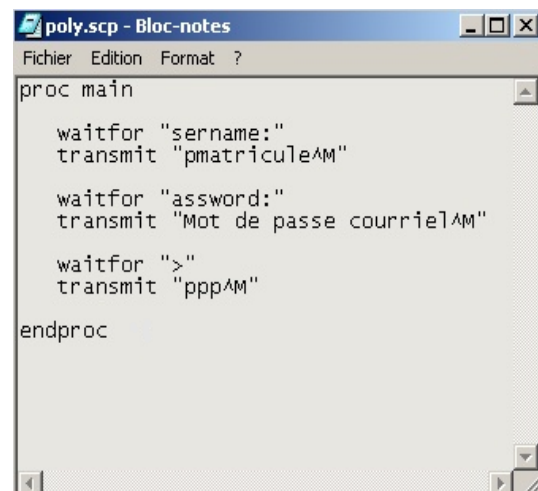


- ☞ Cocher la case "Exécuter le script:" et inscrire **c:\winnt\system32\ras\poly.scp**
- ☞ Bouton "Modifier ..."



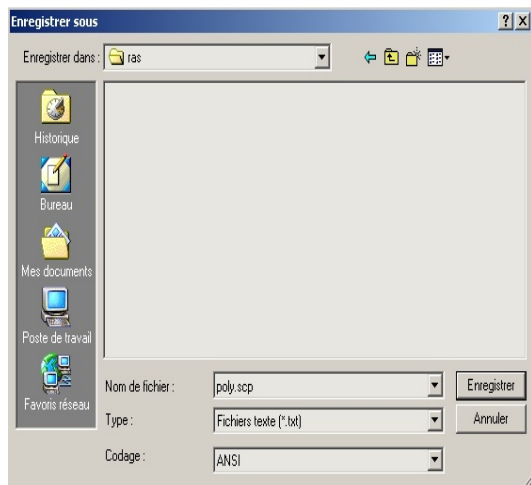
```
switch.inf - Bloc-notes
Fichier Edition Format ?
: SWITCH.INF pour les connexions rés
: service d'accès distant
: Copyright 1999 Microsoft Corporat
; vous devriez lire tous les comment
; d'activer un script. Des informat
; ce fichier sont disponibles dans r
; Ce fichier fournit des échantillor
; pour des connexions à des ordinate
; ordinateurs windows NT RAS n'utili
; est utilisé uniquement pour la cor
; VOIR Les connexions réseau prenre
; AUSSI de script de windows 95 plu
; scripts SWITCH.INF. Le lanç
```

☞ Sélectionner "Fichier" ▾ "Nouveau"

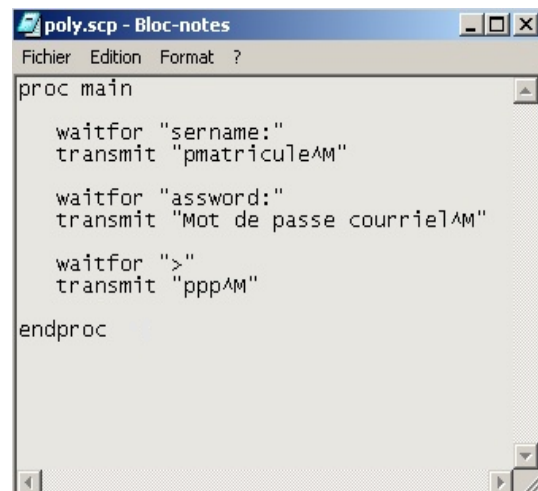


```
poly.scp - Bloc-notes
Fichier Edition Format ?
proc main
    waitfor "sername:"
    transmit "pmatricule^M"
    waitfor "assword:"
    transmit "Mot de passe courriel^M"
    waitfor ">"
    transmit "ppp^M"
endproc
```

- ☞ Inscrire le script en remplaçant pmatricule par "p minuscule et votre matricule et Mot de passe courriel par "votre mot de passe courriel"
- ☞ Attention ne pas oublier de garder ^M"
- ☞ Sélectionner "Fichier" ▾ "Enregistrer sous ..."

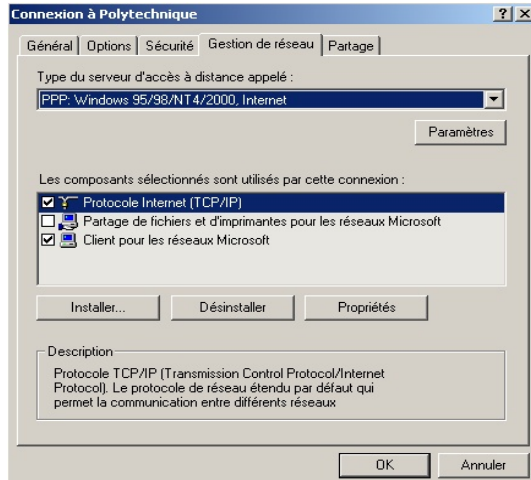


☞ Enregistrer dans le répertoire c:\WINNT\system32\ras\poly.scp

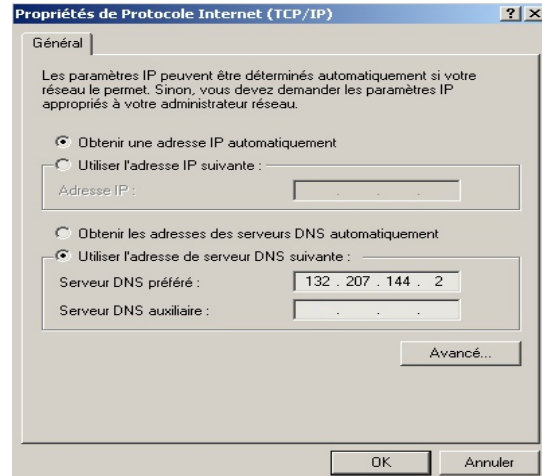


```
poly.scp - Bloc-notes
Fichier Edition Format ?
proc main
    waitfor "sername:"
    transmit "pmatricule^M"
    waitfor "assword:"
    transmit "Mot de passe courriel^M"
    waitfor ">"
    transmit "ppp^M"
endproc
```

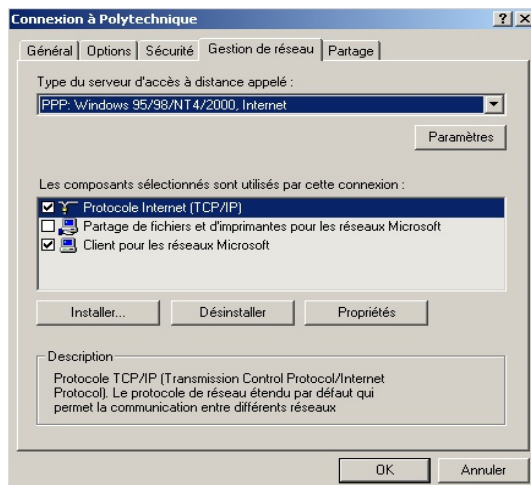
☞ Fermer la fenêtre poly.scp - Bloc-notes



- ☞ Sélectionner l'onglet "Gestion de réseau"
- ☞ Sélectionner " Protocole Internet (TCP/IP)"
- ☞ Bouton "Propriété"



- ☞ Activer le bouton radio "Utiliser l'adresse de serveur DNS suivante:"
- ☞ Inscrire comme "Serveur DNS préféré:" **132.207.144.2**
- ☞ Bouton "OK"



- ☞ Bouton "OK"



- ☞ Bouton "Composer"

Félicitations!!!

Vous êtes maintenant prêt à utiliser l'accès réseau à distance pour Windows 2000