

**POLYTECHNIQUE
MONTRÉAL**

LE GÉNIE
EN PREMIÈRE CLASSE



Calendrier de Polytechnique

Guide pour optimiser vos images avec MS-Paint

Version du 20 avril 2012

Table des matières

- Table des matières..... 2
- Introduction..... 3
- Chargement de l'image dans Paint..... 3
- Redimensionner votre image 4
- Sauvegarder votre image au format JPEG 5

Introduction

Le Calendrier de Polytechnique permet aux éditeurs d'associer une image à chaque événement qui est créé. Toutefois, afin de s'assurer que l'opération se fasse sans problème et que le résultat soit optimal, il est suggéré d'effectuer 2 manipulations sur vos images. Chacune de ces manipulations se fait grâce au logiciel MS-Paint (disponible sur tous les postes de travail). Notez qu'il est préférable que votre image ait une forme plutôt carrée au préalable (aussi haute que large).

Chargement de l'image dans Paint

Avant d'effectuer les manipulations, nous allons ouvrir votre image dans le logiciel MS-Paint :

- 1) Cliquez sur le menu « Démarrer », puis dans la boîte de recherche, tapez *paint*
- 2) Cliquez sur le nom de logiciel « Paint » (voir figure 1)

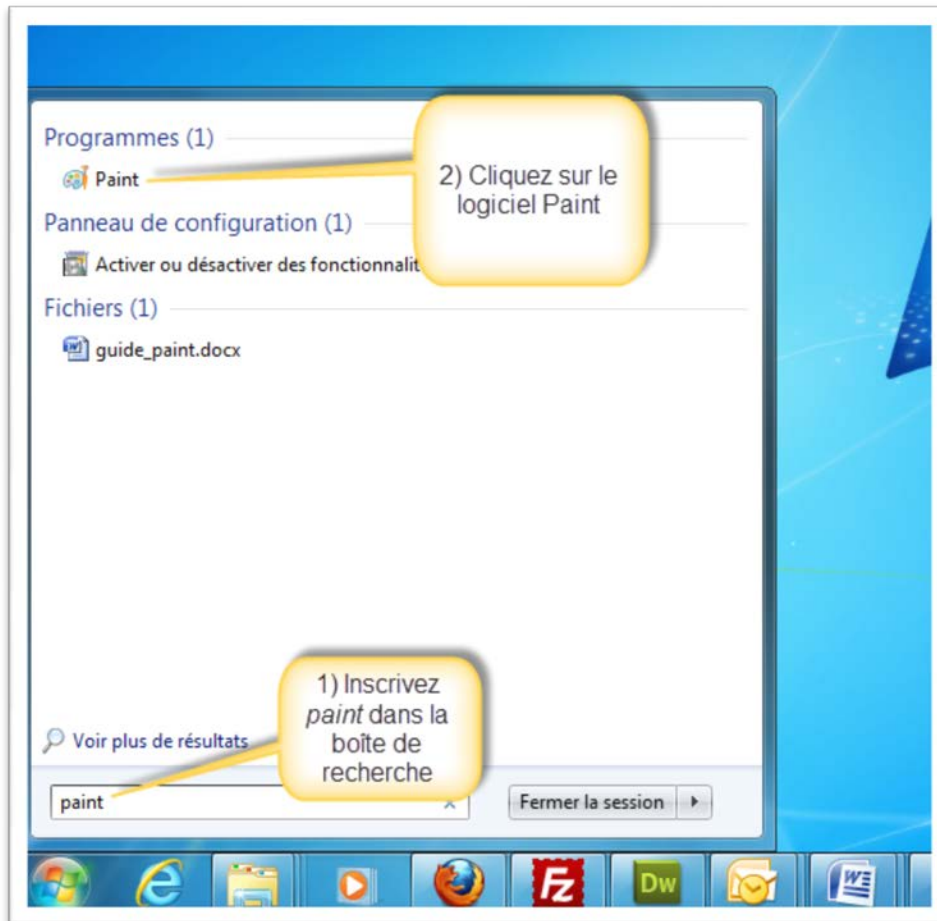


Figure 1 Ouvrir le logiciel Paint

- 3) Une fois le logiciel ouvert, cliquez sur le menu de Paint, puis « Ouvrir »

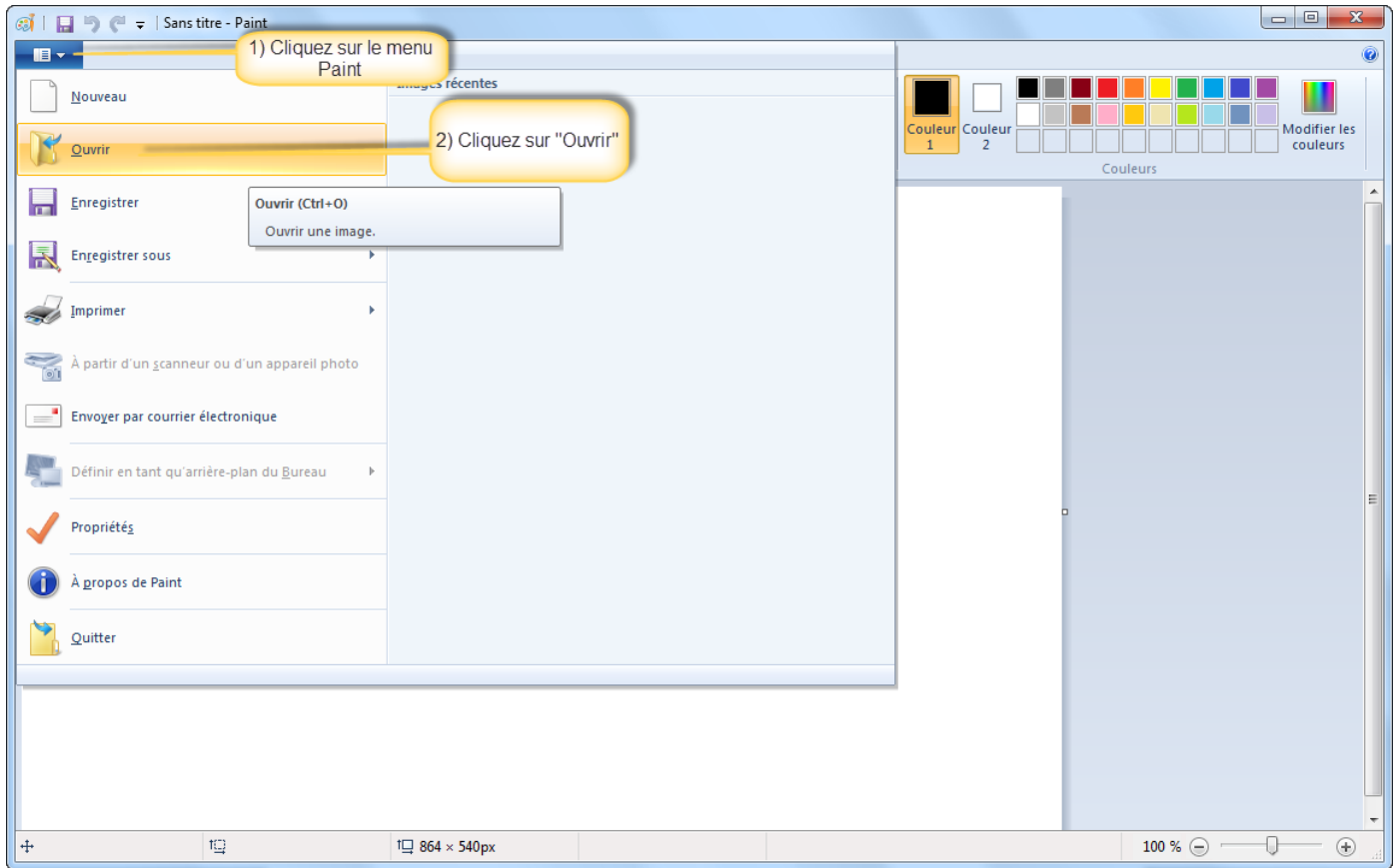



Figure 2 Ouvrir votre image

- 4) Dans la fenêtre qui va s'ouvrir, allez chercher votre image sur le disque puis cliquez sur « Ouvrir ».
- 5) Votre image devrait maintenant s'afficher dans la fenêtre de Paint.

Redimensionner votre image

- 1) Cliquez sur le bouton  Redimensionner.
- 2) Une nouvelle fenêtre s'ouvrira (voir figure 3). Cliquez sur le mot « Pixel ». Les valeurs à l'intérieur des premières boîtes « Horizontal » et « Vertical » changeront.
- 3) Assurez-vous que la case « Conserver les proportions » est cochée. Si elle ne l'est pas, cochez-la.
- 4) Dans la **première** boîte « Horizontal », inscrivez le nombre 300.
- 5) Cliquez sur OK

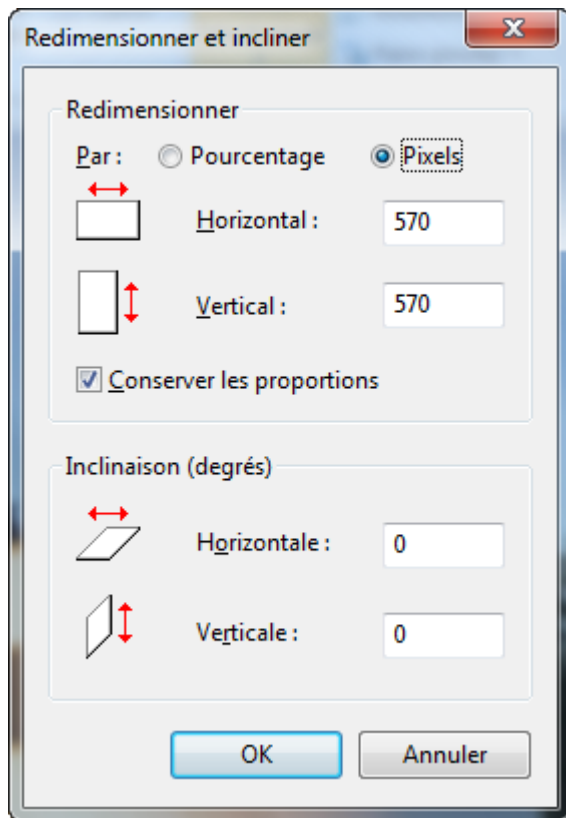


Figure 3 Boîte « Redimensionner et incliner »

Sauvegarder votre image au format JPEG

- 1) Cliquez sur le menu de Paint puis sur « Enregistrer sous ».
- 2) Naviguez jusqu'à l'endroit où vous voulez sauvegarder votre image.
- 3) Dans la boîte « Nom du fichier », choisissez un nom pour votre nouvelle image (les espaces ne sont pas recommandés, et les signes de ponctuation sont à éviter). Attention à ne pas taper d'extension (par exemple, .jpg ou .gif). L'extension sera automatiquement ajoutée à l'étape suivante.
- 4) Dans la boîte « Type », choisissez « JPEG (*.jpg, *.jpeg, *.jpe, *.jfif) ».
- 5) Cliquez sur enregistrer.

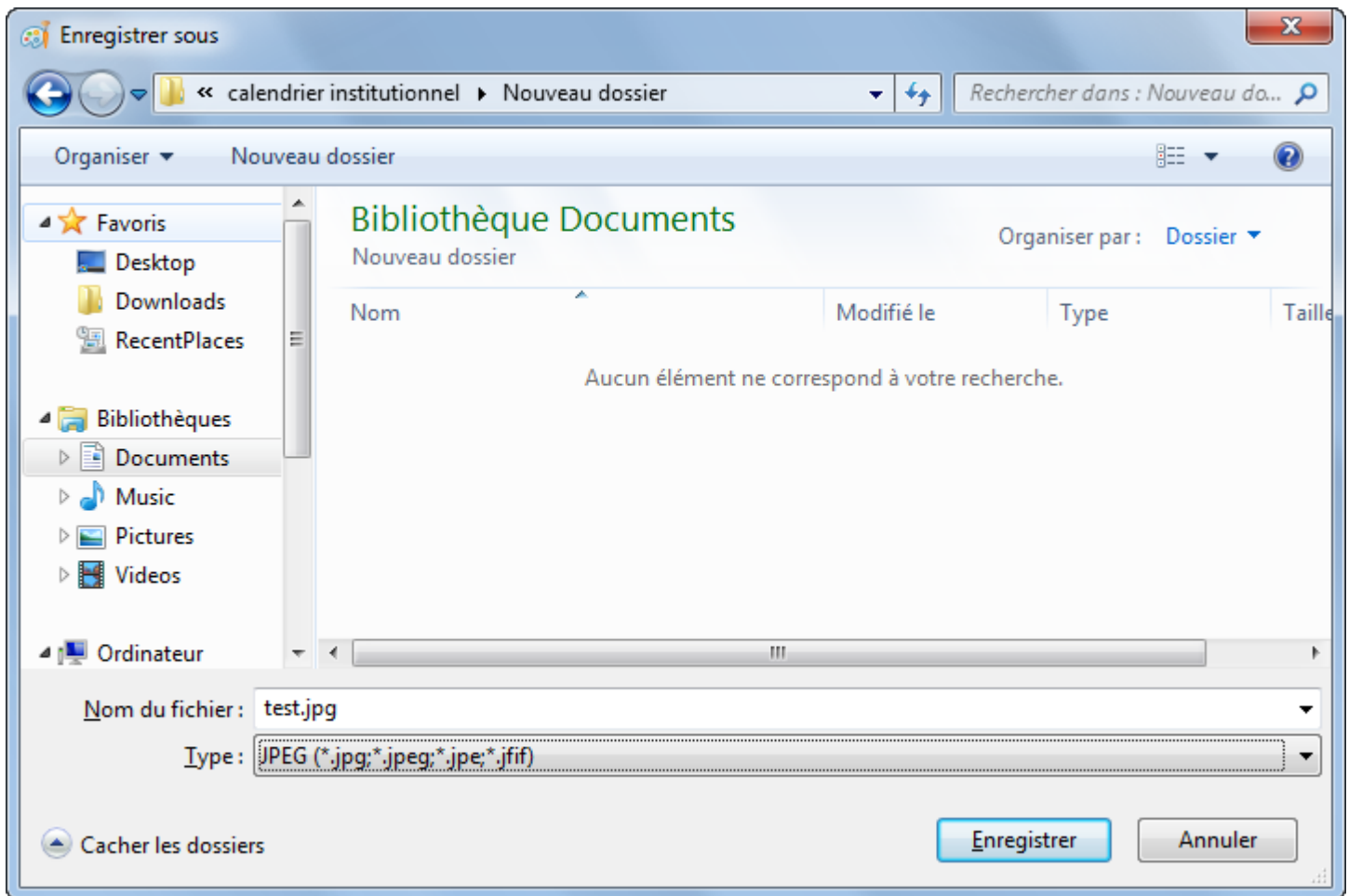


Figure 4 Boîte « Enregistrer sous »

Voilà ! Votre image est maintenant optimisée et sauvegardée au format JPEG. Elle est maintenant prête à être insérée dans le Calendrier de Polytechnique. Lorsque vous choisissez votre image dans l'interface du Calendrier, n'oubliez pas de prendre celle que vous venez de créer et non l'image originale !