

Modèle de saisie pour les soutenances de thèse de doctorat et les présentations de mémoire de maîtrise

Le titre doit être écrit en minuscules comme ceci et non comme ci-dessous en rouge :
Soutenance de thèse de doctorat - A. Fortier - Génie chimique

« TITRE DE LA THÈSE »,
« PRÉSENTÉE PAR »
« JURY »
en majuscules et en gras

SOUTENANCE DE THÈSE DE DOCTORAT - G. LAMBOTTE - GENIE MÉTALLURGIQUE

DATE

Judi 26 avril 2012
Débute à 10:00

CONTACT

Evelyne Rousseau
evelyne.rousseau@polymtl.ca
 514 340-4711 , poste 5238

LIEU

Polytechnique Montréal - Pavillon principal
B-508
2500, chemin de Polytechnique
Montréal, QC Canada
H3T 1J4
[Site Web](#) | [Itinéraire et carte](#)

CATÉGORIES

Conférences et présentations -
Soutenances de thèse

Consulté **10** fois

TITRE DE LA THÈSE : Approche thermodynamique de la corrosion des réfractaires par le bain cryolithique

PRÉSENTÉE PAR : Guillaume Lambotte

JURY :

PRÉSIDENT : Arthur Pelton, Ph.D.

DIRECTEUR DE RECHERCHE : Patrice Chartrand, Ph.D.

MEMBRE : Christian Robelin, Ph.D.

MEMBRE EXTERNE : Laurent Cassayre, Ph.D., Chargé de recherche, Université Paul Sabatier

REPRÉSENTANT DU DIRECTEUR DES ÉTUDES SUPÉRIEURES : Sébastien Le Digabel, Ph.D.

Entrée libre

Bienvenue à tous!

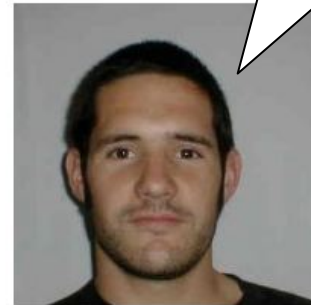


Photo de l'étudiant si possible

Entrez les coordonnées du contact pour les informations (professeur ou autre). **Le numéro de téléphone doit être inscrit au long (évitiez d'indiquer seulement le poste) exemple : 514 340-4711, poste 1234**

Spécifiez « Entrée libre »