

Configuration du serveur Proxy Internet Explorer 5 et 6 Avec vidéotron ou Sympatico haute vitesse



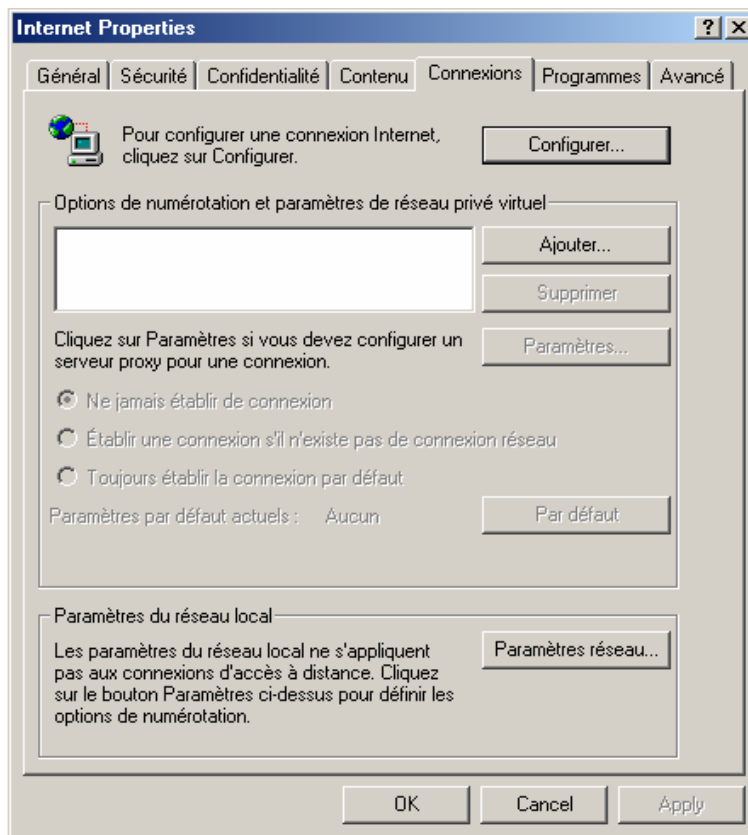
Accès au serveur Proxy de la bibliothèque

Fureteur : Microsoft Internet Explorer version 5 et 6
Type de connexion : Vidéotron (câble) ou Sympatico haute vitesse

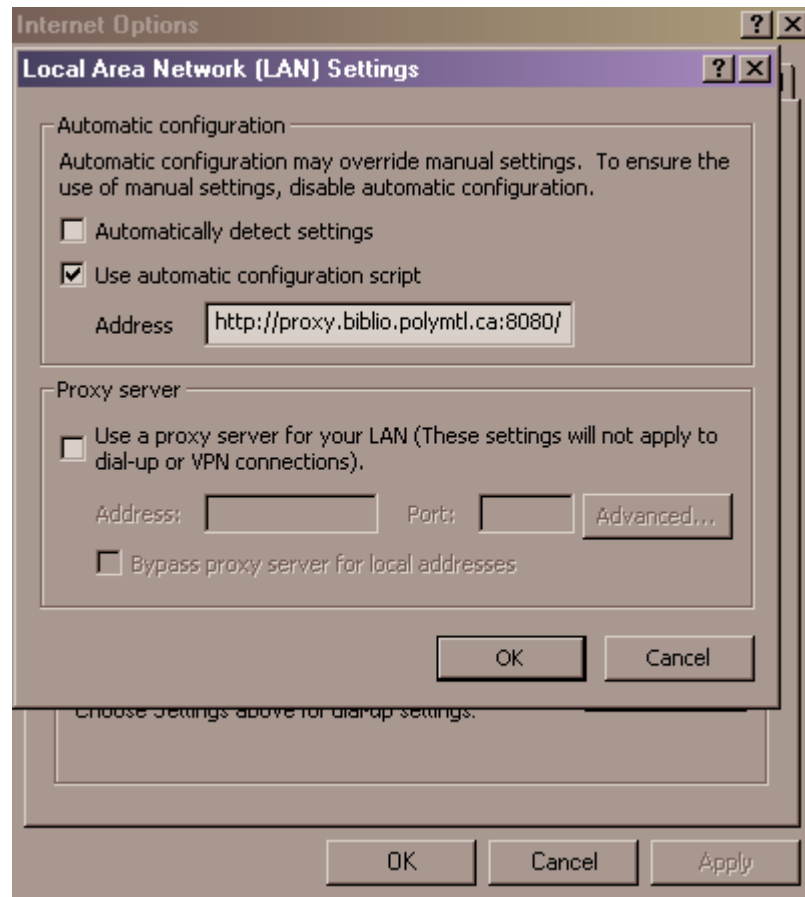
La procédure suivante explique comment configurer le fureteur Microsoft Internet Explorer pour accéder à ce service. Veuillez noter que les instructions de certains fournisseurs de services Internet peuvent entrer en conflit avec ces directives.

Procédure :

- Cliquez sur le bouton « Démarrer »
- Sélectionnez « Paramètres »
- Sélectionnez « Panneau de configuration »
- Double-cliquez sur l'icône « Options Internet »
- Sélectionnez l'onglet « Connexions »



- Cliquez sur « Paramètres réseau »
- Dans la section « Configuration automatique »
Entrez l'URL suivant :
<http://proxy.biblio.polymtl.ca:8080/biblio> et cliquez sur « OK ».



Lorsque vous accédez à une banque de données informatisée, une fenêtre de saisie du mot de passe réseau apparaîtra. Entrez votre nom d'utilisateur et mot de passe.

Nom d'utilisateur et mot de passe :

Étudiants : disponible au bureau d'aide technique des laboratoires C539.8.
Employés : disponible au Service informatique C237.