

# Configuration du serveur Proxy Netscape Communicator 4.X



Mise à jour le 2002-07-25  
par Sylvie Bécharde et Claude Desroches

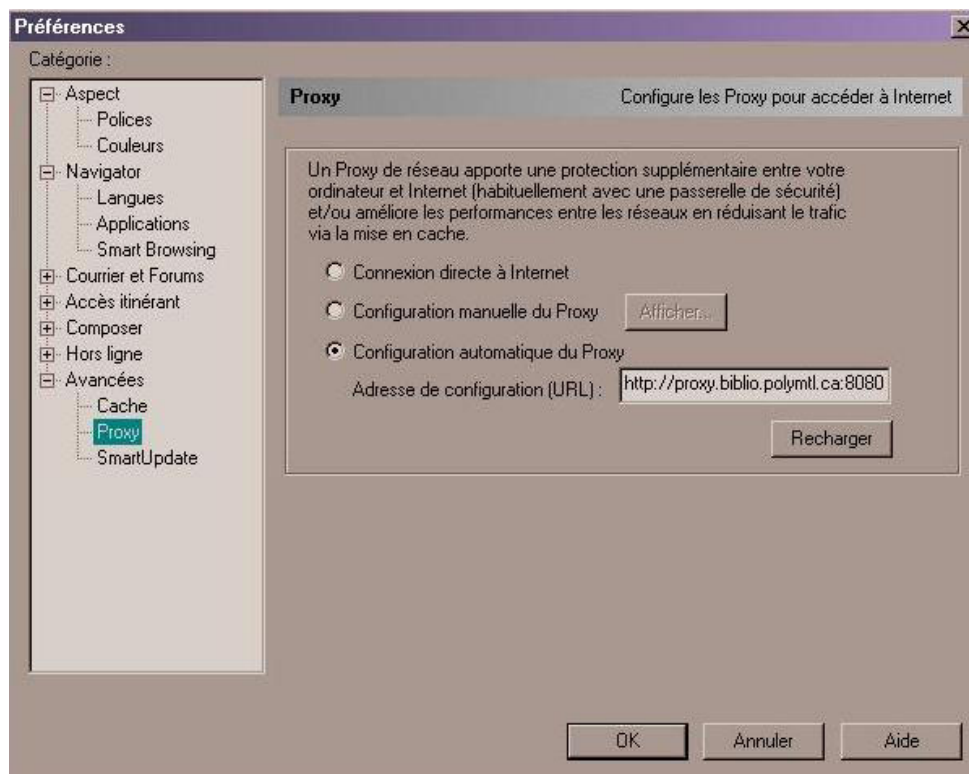
## Accès au serveur Proxy de la bibliothèque

**Fureteur :** Netscape Communicator 4.X

La procédure suivante explique comment configurer le fureteur Netscape 4.X pour accéder à ce service. Veuillez noter que les instructions de certains fournisseurs de services Internet peuvent entrer en conflit avec ces directives.

**Procédure :**

- Démarrer Netscape Communicator
- Cliquez sur « Editions »
- Cliquez sur « Préférences »



- Cliquez « Proxy »
- Sélectionnez « Configuration automatique du Proxy »
- Entrez <http://proxy.biblio.polymtl.ca:8080/biblio> dans la fenêtre « Adresse de configuration (URL)
- Cliquez sur le bouton « Recharger »
- Finalement, cliquez sur le bouton « OK »

Remarque : Il est possible que vous deviez arrêter toutes les applications Netscape pour que cette nouvelle configuration prenne effet.

Lorsque vous accédez à une banque de données informatisée, une fenêtre de saisie du mot de passe réseau apparaîtra. Entrez votre nom d'utilisateur et mot de passe.

**Nom d'utilisateur et mot de passe :**

Étudiants : disponible au bureau d'aide technique des laboratoires C539.8.

Employés : disponible au Service informatique C237.