

Configuration du serveur Proxy Netscape Communicator 6.2.X et 7



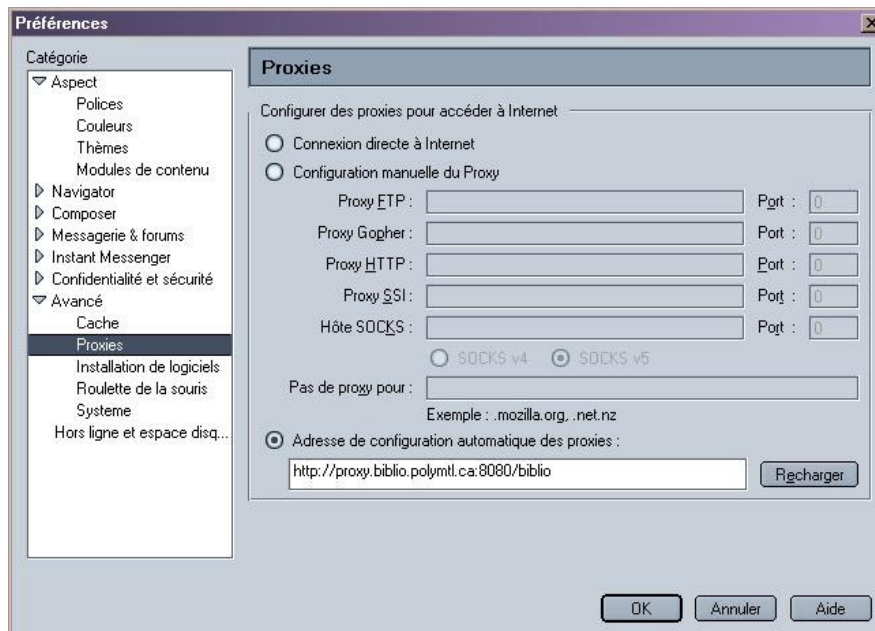
Accès au serveur Proxy de la bibliothèque

Fureteur : Netscape Communicator 6.2.X et 7

La procédure suivante explique comment configurer le fureteur Netscape 6.2.X et 7 pour accéder à ce service. Veuillez noter que les instructions de certains fournisseurs de services Internet peuvent entrer en conflit avec ces directives.

Procédure :

- Démarrer Netscape Communicator
- Cliquez sur « Editions »
- Cliquez sur « Préférences »
- Cliquez sur « Avancées »
- Sélectionnez « Proxies »



- Sélectionnez « Adresse de configuration automatique des Proxies »
- Entrez <http://proxy.biblio.polymtl.ca:8080/biblio> dans la fenêtre
- Cliquez sur le bouton « Recharger »
- Finalement, cliquez sur le bouton « OK »

Remarque : Il est possible que vous deviez arrêter toutes les applications Netscape pour que cette nouvelle configuration prenne effet.

Lorsque vous accédez à une banque de données informatisée, une fenêtre de saisie du mot de passe réseau apparaîtra. Entrez votre nom d'utilisateur et mot de passe.

Nom d'utilisateur et mot de passe :

Étudiants : disponible au bureau d'aide technique des laboratoires C539.8.

Employés : disponible au Service informatique C237.