

Configuration du serveur Proxy avec Internet Explorer 5 et 6 avec une connexion modem



Accès au serveur Proxy de la bibliothèque

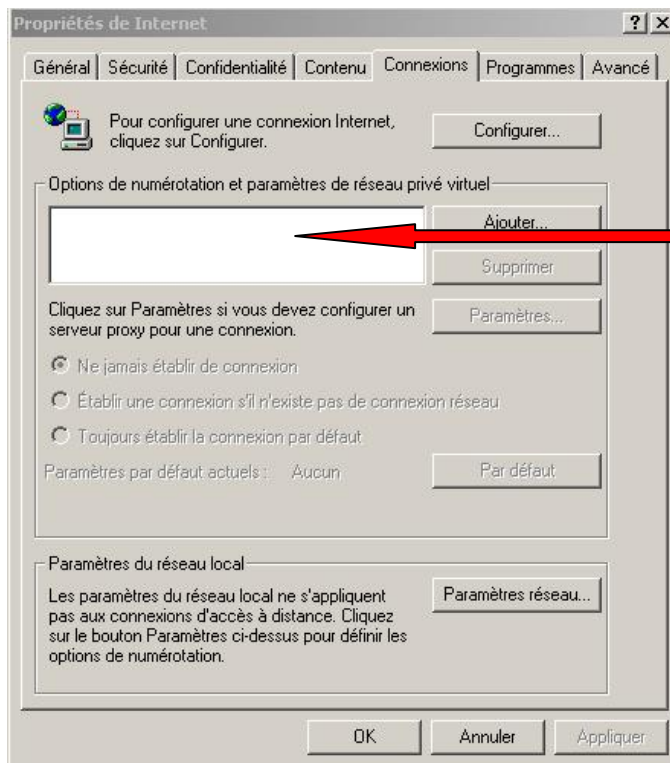
Fureteur : Microsoft Internet Explorer version 5.X SP1 (service pack 1)
Microsoft Internet Explorer version 6 SP1 (service pack 1)

Type de connexion : Par modem

La procédure suivante explique comment configurer le fureteur Microsoft Internet Explorer pour accéder à ce service. Veuillez noter que les instructions de certains fournisseurs de services Internet peuvent entrer en conflit avec ces directives.

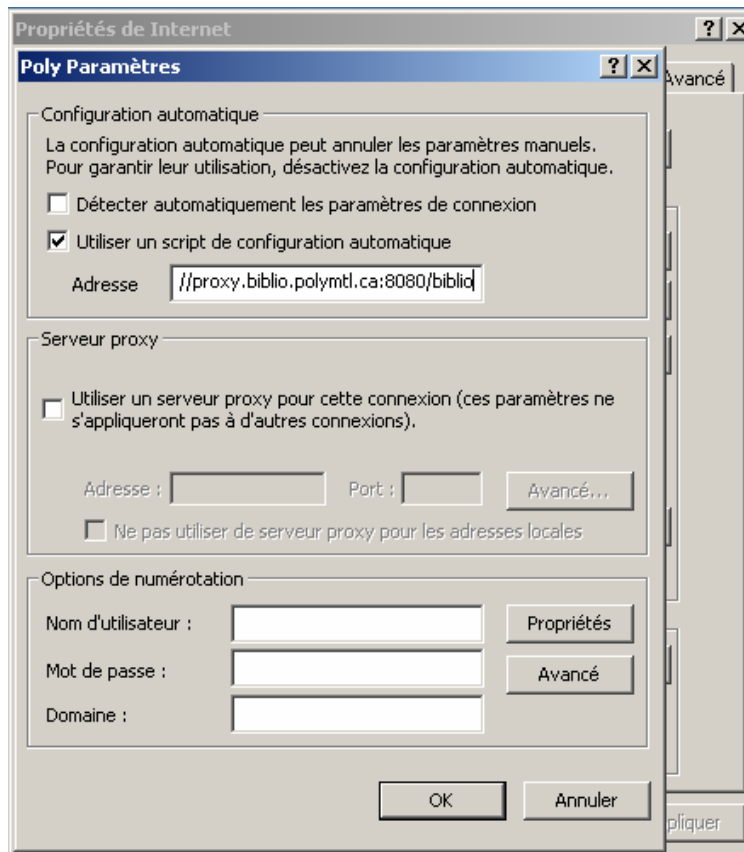
Procédure :

- Cliquez sur le bouton « Démarrer »
- Sélectionnez « Paramètres »
- Sélectionnez « Panneau de configuration »
- Double-cliquez sur l'icône « Options Internet »
- Sélectionnez l'onglet « Connexions »



- Sélectionnez la connexion qui apparaît dans la fenêtre « Options de numérotation et paramètres de réseau privé virtuel ».

- Cliquez sur « Paramètres »
- Dans la section « Configuration automatique » entrez l'URL suivant : <http://proxy.biblio.polymtl.ca:8080/biblio> et cliquez sur « OK »



Lorsque vous accédez à une banque de données informatisée, une fenêtre de saisie du mot de passe réseau apparaîtra. Entrez votre nom d'utilisateur et mot de passe.

Nom d'utilisateur et mot de passe :

Étudiants : disponible au bureau d'aide technique des laboratoires C539.8.

Employés : disponible au Service informatique C237.