

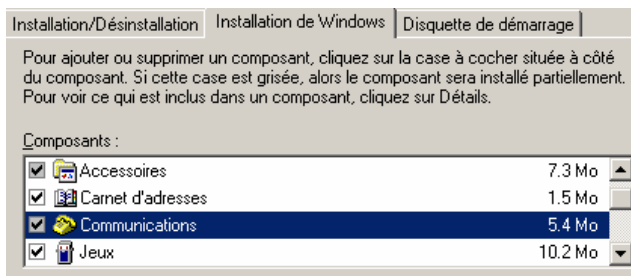
# Création d'une connexion Accès réseau à distance avec WinME



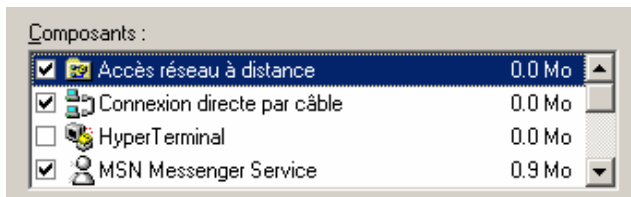
**Avant de débiter, le modem doit être installé.**

**1<sup>ère</sup> étape Installation de l'utilitaire « accès réseau à distance »**

- Double cliquer sur l'icône « Poste de travail »
- Double cliquer sur l'icône « Panneau de configuration »
- Double cliquer sur l'icône « Ajout/suppression de programmes »
- Sélectionner l'onglet « Installation de Windows »



➤ Double cliquer sur l'option « communication »



*Assurez-vous que l'option « Accès réseau à distance » est sélectionnée.*

- Cliquer sur « OK »
- L'accès réseau à distance est installé
- Redémarrer votre ordinateur

## 2<sup>e</sup> étape Création d'une connexion « Accès réseau à distance »:

- Cliquer sur le bouton « Démarrer »
- « Paramètres »
- « Accès réseau à distance »
- Double cliquer sur « Nouvelle connexion »



- Entrer « Poly » et cliquer sur « Suivant »



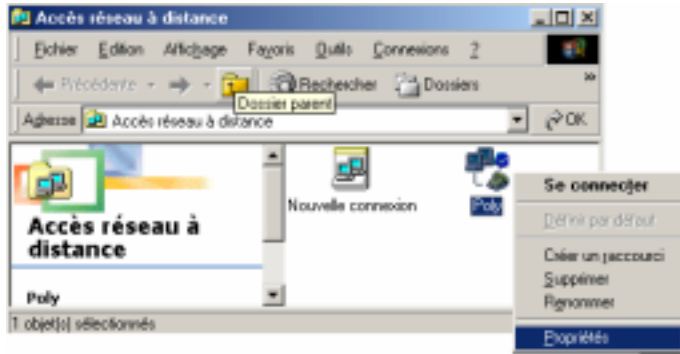
- Entrer le no. de tél.: « 340-5700 » et cliquer sur « Suivant »



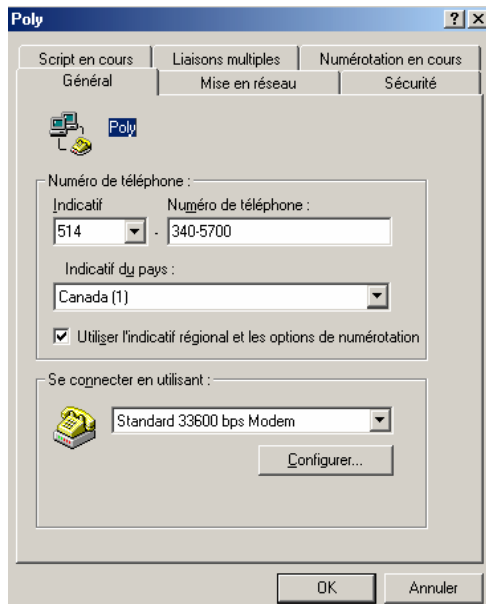
- Cliquer sur « Terminer »

### 3<sup>e</sup> étape Modification des propriétés de la nouvelle connexion:

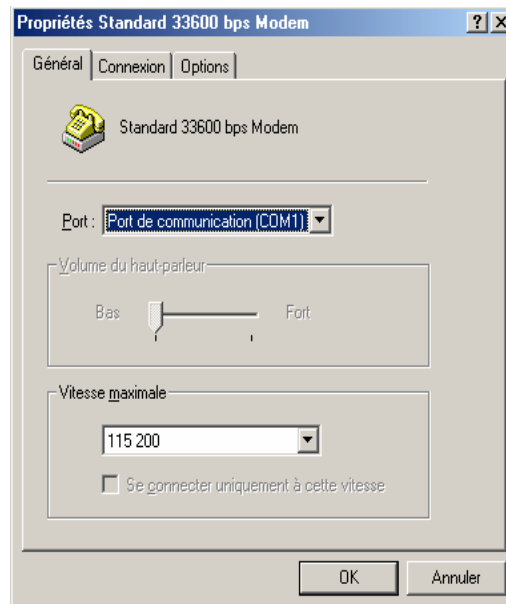
- Cliquer sur le bouton « Démarrer »
- Paramètres
- Accès réseau à distance



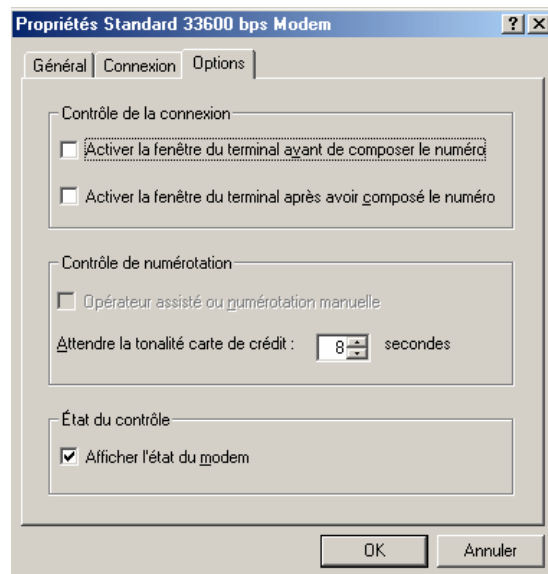
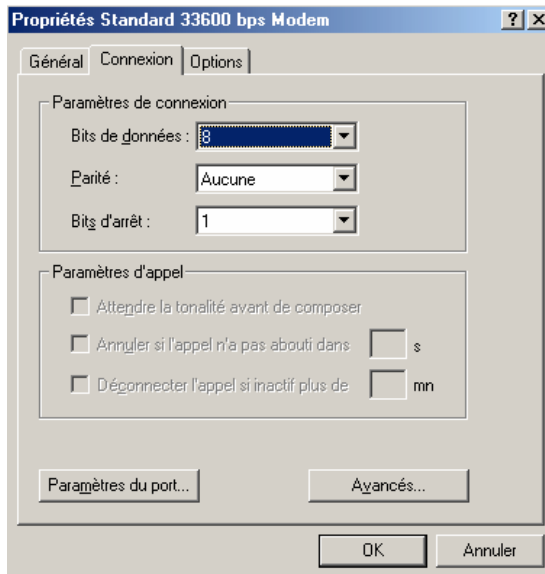
- Cliquer sur le bouton droit sur l'icône « Poly »
- Sélectionner « propriétés »



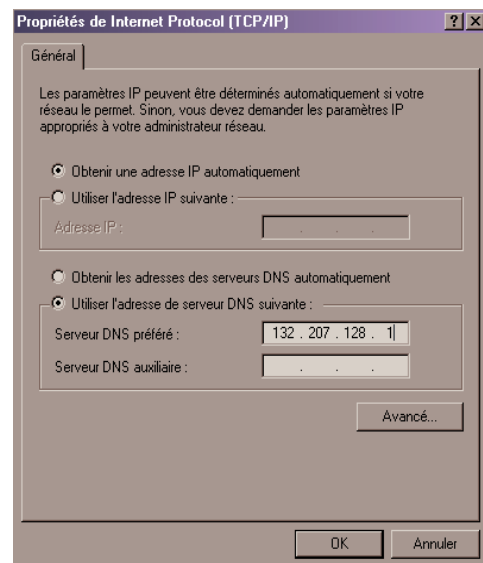
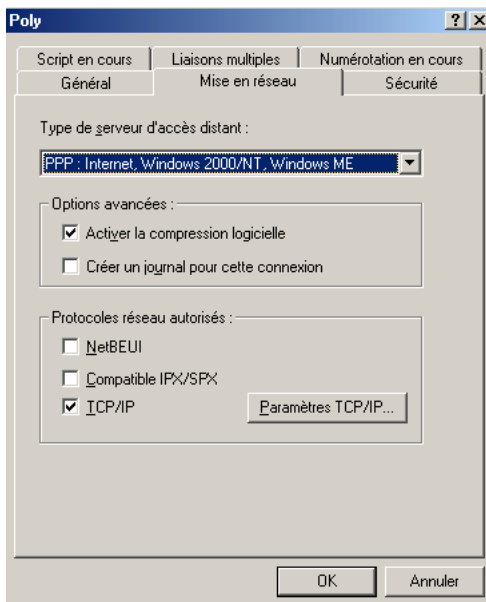
- Ne rien modifier dans cette fenêtre, cliquer sur « Configurer »



- Ne rien modifier dans l'onglet « Général »
- Sélectionner l'onglet « Connexion »

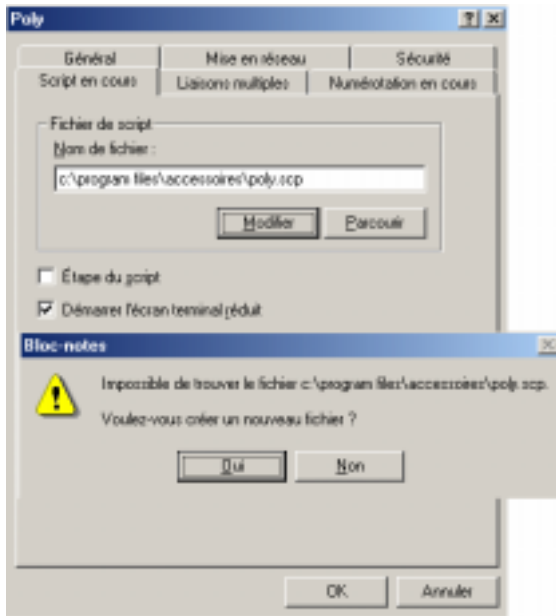


➤ Vérifier les informations suivantes et les corriger au besoin.



- Vérifier les informations contenues dans la page « Mise en réseau »
- Cliquer sur « Paramètres TCP/IP »

- Entrer le DNS primaire : 132.207.128.1
- Cliquer « OK »



- Sélectionner l'onglet « Script en cours »
- Indiquer dans « Nom de fichier » C:\program files\accessoires\poly.scp
- Cliquer sur « modifier »

- Un message indiquant qu'il ne peut trouver le fichier mais demande si on veut le créer apparaît, cliquer sur « Oui ».

Entrer les informations suivantes :

- Remplacer « code\_acces » par votre code. Remplacer « mot\_de\_passe » par votre mot de passe.
- Sélectionner « fichier » « enregistrer sous »

**Attention!!! Veuillez respecter le « ^ » suivit du « M » majuscule**

```

proc main

    waitfor "sername:"
    transmit "code_acces^M"

    waitfor "assword:"
    transmit "mot_de_passe^M"

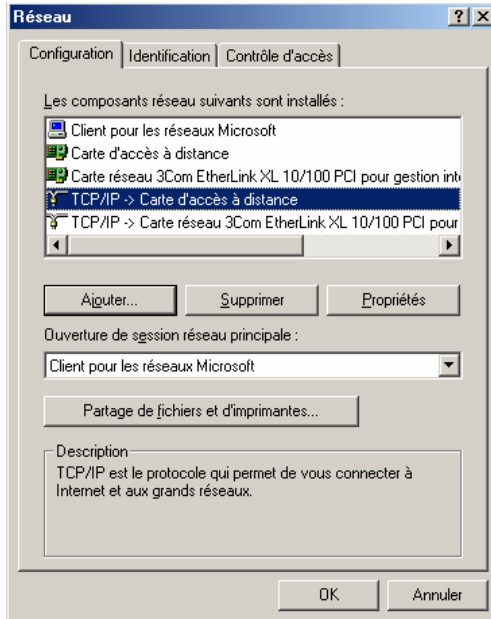
    waitfor ">"
    transmit "ppp^M"

endproc

```

## 4<sup>e</sup> étape Configuration des applications TCP/IP:

- Double cliquer sur l'icône « Poste de travail »
- Double cliquer sur l'icône « Panneau de configuration »
- Double cliquer sur l'icône « Réseau »

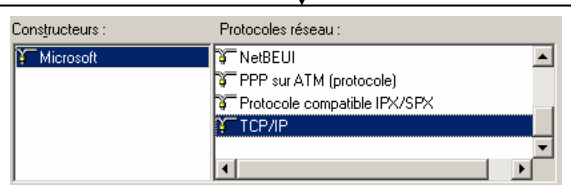


- Vérifier que le protocole TCP/IP pour la carte d'accès à distance soit présent
- **S'il est présent passer à la page suivante**

Si TCP/IP n'est pas présent :



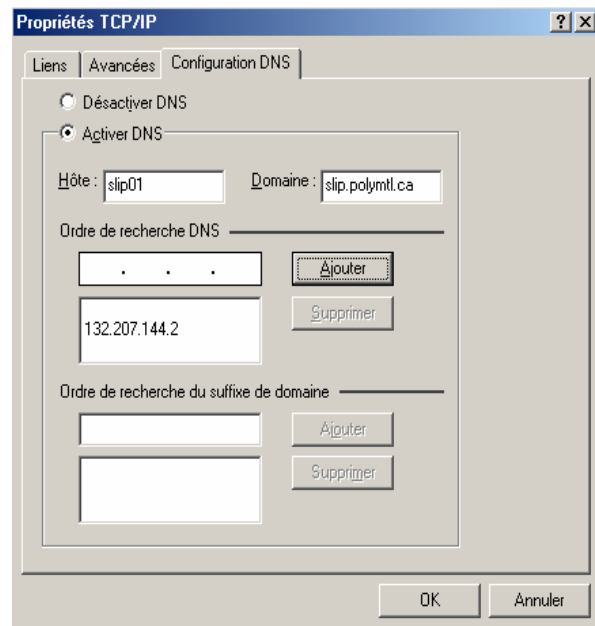
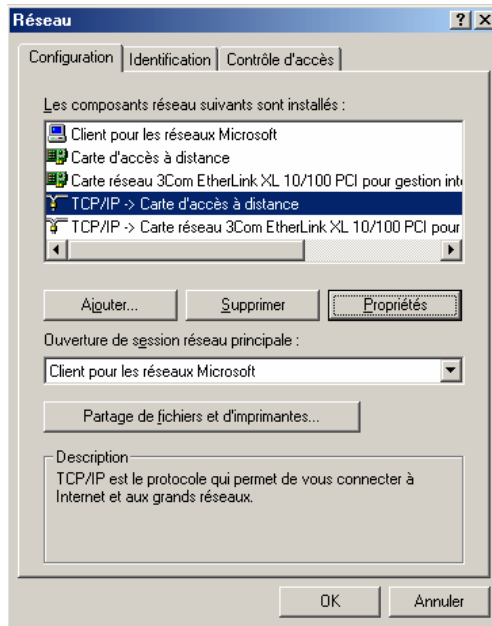
- Sélectionner « protocole »
- Cliquer sur « ajouter »



- Double cliquer sur le protocole réseau TCP/IP (TCP/IP est maintenant présent)

- Le protocole TCP/IP est maintenant présent

- Sélectionner les « propriétés » de la carte d'accès à distance



- Sélectionner TCP/IP
- Cliquer sur « propriétés »

- Sélectionner l'onglet « configuration DNS »
- Inscrire slip01 comme « hôte »
- Inscrire slip.polymtl.ca comme « domaine »
- Inscrire 132.207.144.2 dans « ordre de recherche DNS » et cliquer sur « OK »

- Redémarrer votre ordinateur.
- Vous êtes maintenant prêt à utiliser Internet via votre modem.